





## ALLEGATO 3 AL PROTOCOLLO: INDIVIDUAZIONE DEGLI ACCESSI/USCITE PER OGNI PLESSO/SEDE E DELLE AREE DI ATTESA

### LEGENDA

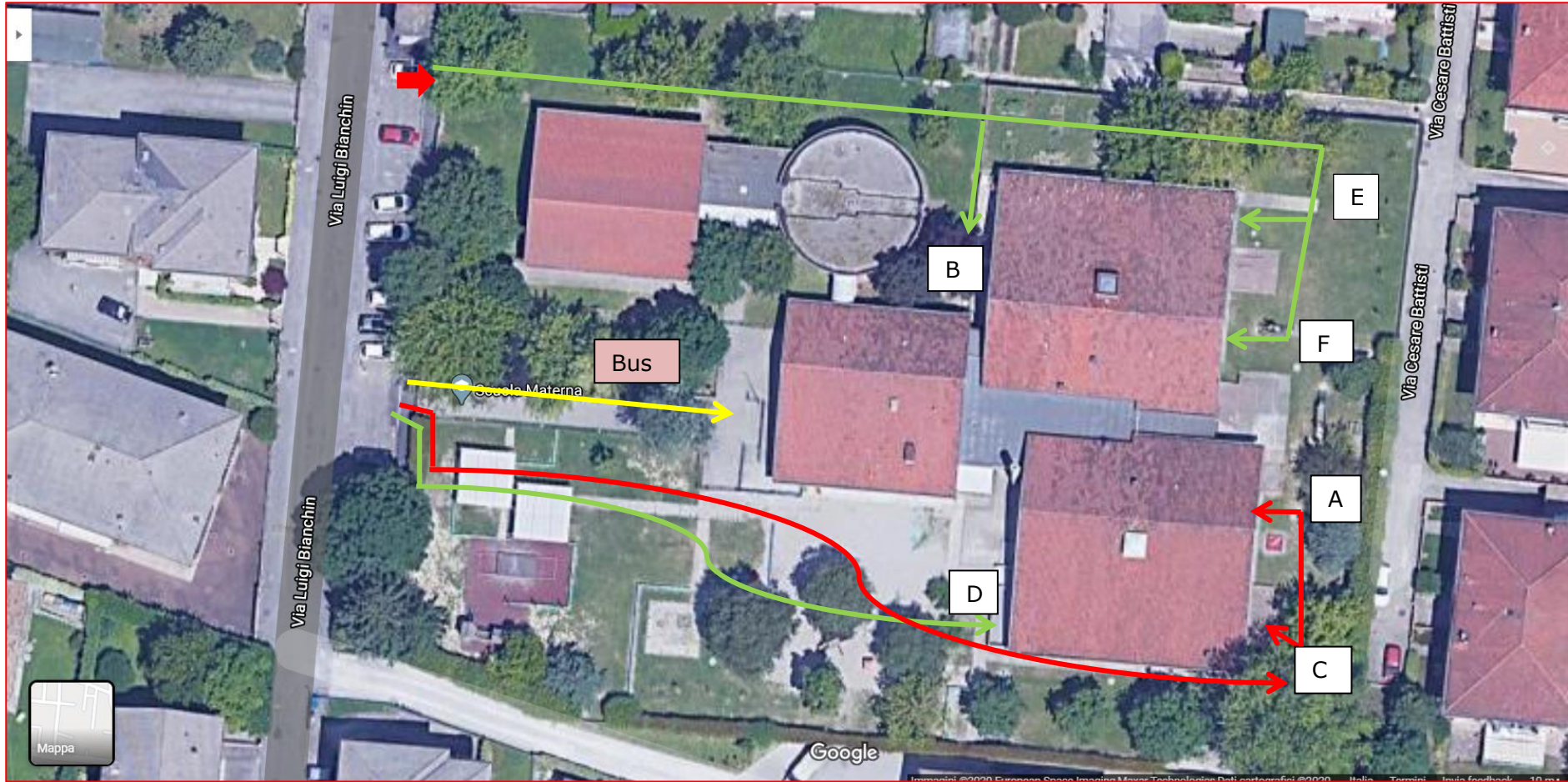
	Apertura nuovo varco
	Presenza "nonno vigile"
	Percorso di ingresso
	Percorso di ingresso attraverso scala antincendio

### Indicazioni particolari

<b>Arco1</b>	I bambini che entrano ed escono con lo scuolabus sono accolti e riaccompagnati all'uscita del personale collaboratore.
<b>Arco2</b>	Gli orari di accesso/uscita sono scaglionati per gruppi per ciascuna sezione.
<b>CPL</b>	<p>Per le classi 1A, 1D, 2A, 3C, 4A e 4B l'area di accoglienza all'ingresso e all'uscita si differenzia dall'area ricreazione che come per le altre classi è posizionata di fronte alle finestre della classe.</p> <p>È consentito ai genitori, uno per allievo, accompagnare i bambini all'interno solo per le classi 1<sup>^</sup> e 2<sup>^</sup>. Gli altri bambini raggiungeranno le aree di accoglienza sorvegliati dai <i>nonni vigile</i>.</p> <p>I bambini che raggiungono la scuola con lo scuolabus saranno prelevati dal personale collaboratore all'ingresso e accompagnati attraverso i corridoi interni nelle rispettive classi. Al ritorno saranno analogamente prelevati dal personale collaboratore qualche minuto prima del suono dell'ultima campanella.</p> <p>Le linee 2 e 3 del Pedibus percorrono il giardino in senso antiorario all'andata lasciando i bambini nelle rispettive aree sosta non prima delle 8.25. La linea 1 del Pedibus percorre il giardino in senso orario all'andata lasciando i bambini nelle rispettive aree sosta non prima delle 8.25. Al ritorno i bambini saranno prelevati dalle linee, che percorreranno il giardino in senso opposto rispetto all'andata, con qualche minuto di anticipo rispetto alla campanella del termine delle lezioni. Le linee non lasceranno il giardino prima del suono dell'ultima campana.</p>
<b>EST</b>	I genitori lasceranno che i bambini raggiungano le aree accoglienza in autonomia, la sorveglianza potrà essere effettuata dalla strada. Le linee del Pedibus lasceranno i bambini nelle rispettive aree sosta non prima delle 8.25. I docenti attenderanno l'arrivo dei bambini del Pedibus prima di entrare nel plesso. Al ritorno i bambini saranno prelevati dalle linee all'ingresso principale, con qualche minuto di anticipo rispetto alla campanella del termine delle lezioni. Le linee non lasceranno il giardino prima del suono dell'ultima campana.
<b>OVEST</b>	I genitori lasceranno che i bambini di 3 <sup>^</sup> , 4 <sup>^</sup> e 5 <sup>^</sup> raggiungano le aree accoglienza in autonomia, il collaboratore

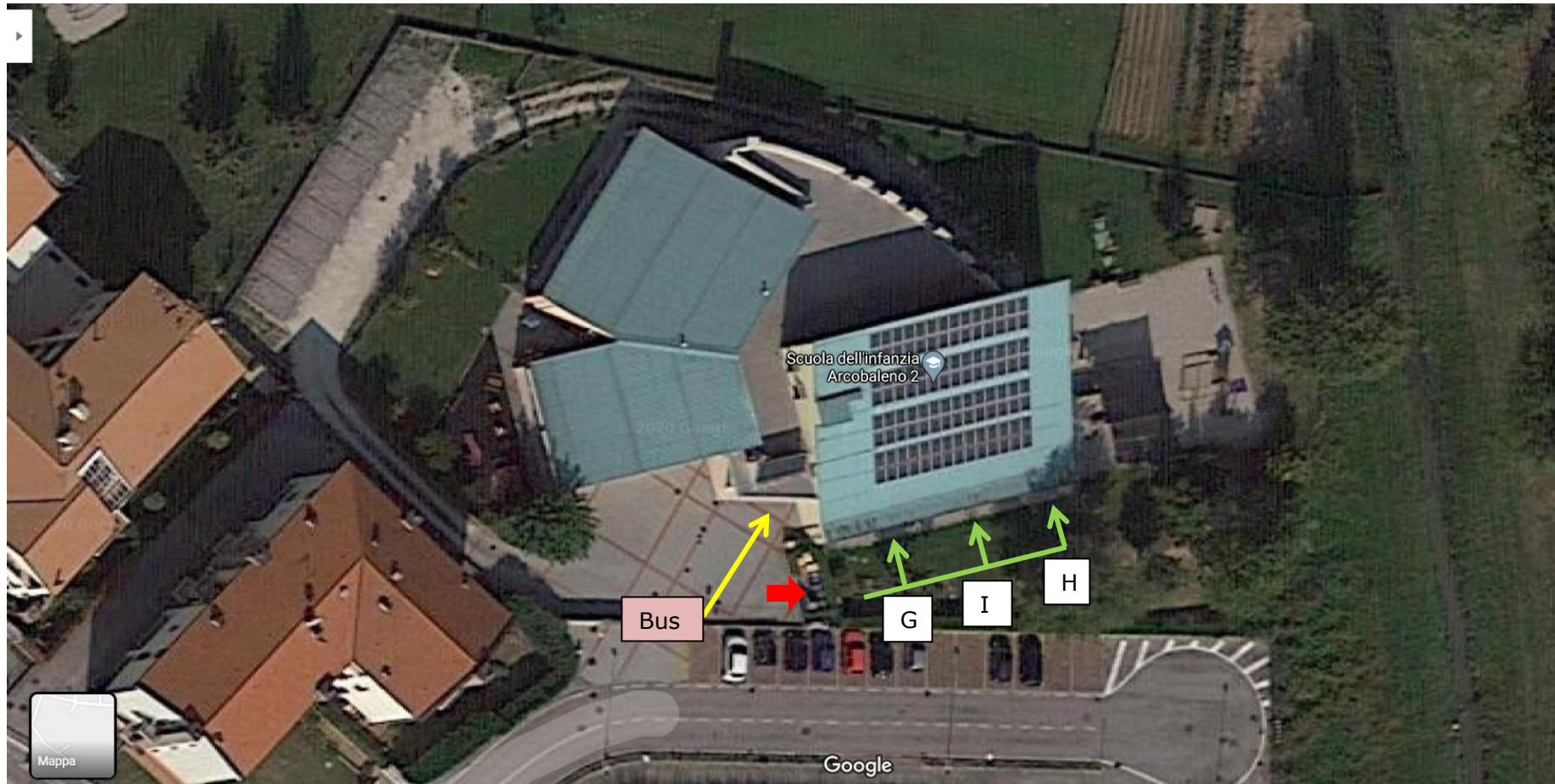
	<p>sorveglierà i cancelli. È consentito ai genitori, uno per allievo, accompagnare i bambini all'interno solo per le classi 1<sup>^</sup> e 2<sup>^</sup>. Le linee del Pedibus lasceranno al cancello i bambini di 3<sup>^</sup>, 4<sup>^</sup> e 5<sup>^</sup>, che raggiungeranno in autonomia le proprie aree sosta, mentre accompagneranno i bambini di 1<sup>^</sup> e 2<sup>^</sup> nelle rispettive aree sosta. I docenti attenderanno l'arrivo dei bambini del Pedibus prima di entrare nel plesso. Al ritorno i bambini saranno prelevati dalle linee all'ingresso principale, con qualche minuto di anticipo rispetto alla campanella del termine delle lezioni. Le linee non lasceranno il giardino prima del suono dell'ultima campana.</p>																
<b>SNTR</b>	<p>I genitori lasceranno che i bambini raggiungano le aree accoglienza in autonomia, la sorveglianza potrà essere effettuata dalla strada. Il collaboratore sorveglierà i cancelli lato via del cimitero. Le linee del Pedibus lasceranno al cancello i bambini che raggiungeranno in autonomia le rispettive aree sosta. I docenti attenderanno l'arrivo dei bambini del Pedibus prima di entrare nel plesso. Al ritorno i bambini saranno prelevati dalle linee all'ingresso principale, con qualche minuto di anticipo rispetto alla campanella del termine delle lezioni. Le linee non lasceranno il giardino prima del suono dell'ultima campana.</p> <p>I bambini che raggiungono la scuola con lo scuolabus raggiungeranno in autonomia le proprie aree sosta. Al ritorno tutti i bambini che rientrano a casa con lo scuolabus saranno prelevati dal personale collaboratore qualche minuto prima del suono dell'ultima campanella.</p>																
<b>SEC</b>	<p>Tutti gli allievi dovranno essere nell'area preposta all'accoglienza al massimo alle ore 7.45. Le porte di ingresso all'istituto che insistono sull'atrio interno (quelle normalmente utilizzate per l'accesso) saranno chiuse alle 7.45. Gli allievi raggiungeranno in autonomia le aree sosta assegnate. I genitori resteranno all'esterno dei giardini. Gli allievi che raggiungono la scuola in bicicletta depositeranno il mezzo e raggiungeranno in autonomia le aree sosta. Gli allievi che raggiungono la scuola con lo scuolabus raggiungeranno in autonomia le aree sosta. Le classi sono suddivise in quattro gruppi:</p> <table border="1"> <thead> <tr> <th><i>gruppo</i></th> <th><i>ingresso</i></th> <th><i>ordine di ingresso invertito per l'uscita</i></th> </tr> </thead> <tbody> <tr> <td>Rosso giardino a nord</td> <td>Ingresso polisportiva in via Gramsci e poi scala interna a nord</td> <td>3C, 2C, 3F, 3E, 3D Per l'uscita le classi si predisporranno e usciranno al suono della campanella.</td> </tr> <tr> <td>Arancione giardino a sud sud_gruppo a est</td> <td>Scala antincendio a lato uscita in giardino della palestra</td> <td>1E, 1F, 1D, 1C, 2D Per l'uscita le classi si predisporranno e usciranno al suono della campanella.</td> </tr> <tr> <td>Giallo giardino a sud sud_gruppo a ovest</td> <td>Rampa e poi scala interna a sud</td> <td>2E, 1A, 3B, 3A, 2H Per l'uscita le classi si predisporranno e scenderanno qualche minuto prima del suono della campanella. L'uscita dal giardino avverrà solo al suono della campanella.</td> </tr> <tr> <td>Rosa giardino a sud sud_gruppo centrale</td> <td>Rampa dopo il gruppo giallo</td> <td>2F, 2B, 1B, 2G, 2A Per l'uscita le classi si predisporranno e usciranno al suono della campanella.</td> </tr> </tbody> </table> <p>Gli allievi che rientrano a casa con lo scuolabus usciranno dalle aule qualche minuto prima del suono dell'ultima campanella e saranno sorvegliati dai collaboratori fino alla fine delle lezioni.</p>		<i>gruppo</i>	<i>ingresso</i>	<i>ordine di ingresso invertito per l'uscita</i>	Rosso giardino a nord	Ingresso polisportiva in via Gramsci e poi scala interna a nord	3C, 2C, 3F, 3E, 3D Per l'uscita le classi si predisporranno e usciranno al suono della campanella.	Arancione giardino a sud sud_gruppo a est	Scala antincendio a lato uscita in giardino della palestra	1E, 1F, 1D, 1C, 2D Per l'uscita le classi si predisporranno e usciranno al suono della campanella.	Giallo giardino a sud sud_gruppo a ovest	Rampa e poi scala interna a sud	2E, 1A, 3B, 3A, 2H Per l'uscita le classi si predisporranno e scenderanno qualche minuto prima del suono della campanella. L'uscita dal giardino avverrà solo al suono della campanella.	Rosa giardino a sud sud_gruppo centrale	Rampa dopo il gruppo giallo	2F, 2B, 1B, 2G, 2A Per l'uscita le classi si predisporranno e usciranno al suono della campanella.
<i>gruppo</i>	<i>ingresso</i>	<i>ordine di ingresso invertito per l'uscita</i>															
Rosso giardino a nord	Ingresso polisportiva in via Gramsci e poi scala interna a nord	3C, 2C, 3F, 3E, 3D Per l'uscita le classi si predisporranno e usciranno al suono della campanella.															
Arancione giardino a sud sud_gruppo a est	Scala antincendio a lato uscita in giardino della palestra	1E, 1F, 1D, 1C, 2D Per l'uscita le classi si predisporranno e usciranno al suono della campanella.															
Giallo giardino a sud sud_gruppo a ovest	Rampa e poi scala interna a sud	2E, 1A, 3B, 3A, 2H Per l'uscita le classi si predisporranno e scenderanno qualche minuto prima del suono della campanella. L'uscita dal giardino avverrà solo al suono della campanella.															
Rosa giardino a sud sud_gruppo centrale	Rampa dopo il gruppo giallo	2F, 2B, 1B, 2G, 2A Per l'uscita le classi si predisporranno e usciranno al suono della campanella.															

# ARCO1



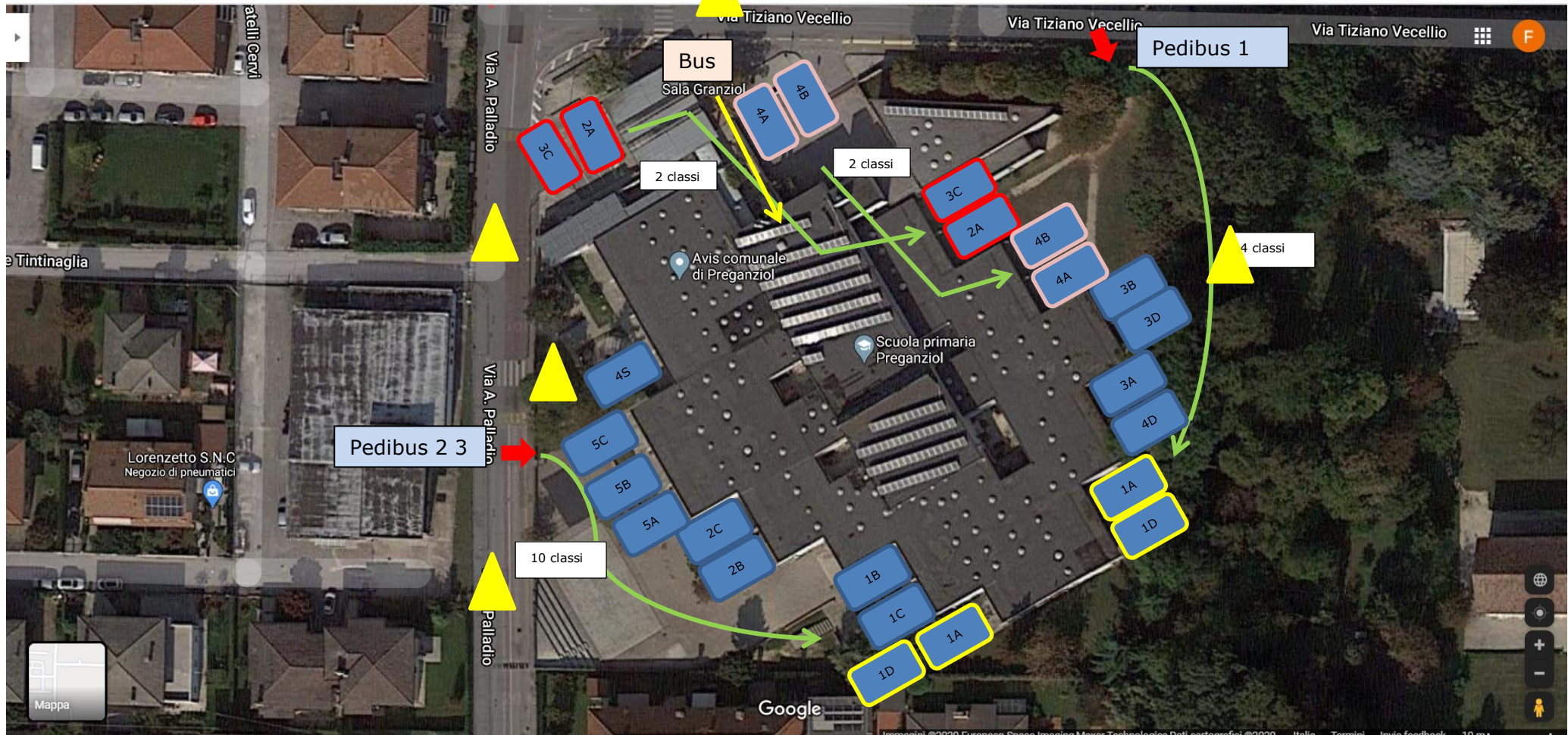


# ARCO2



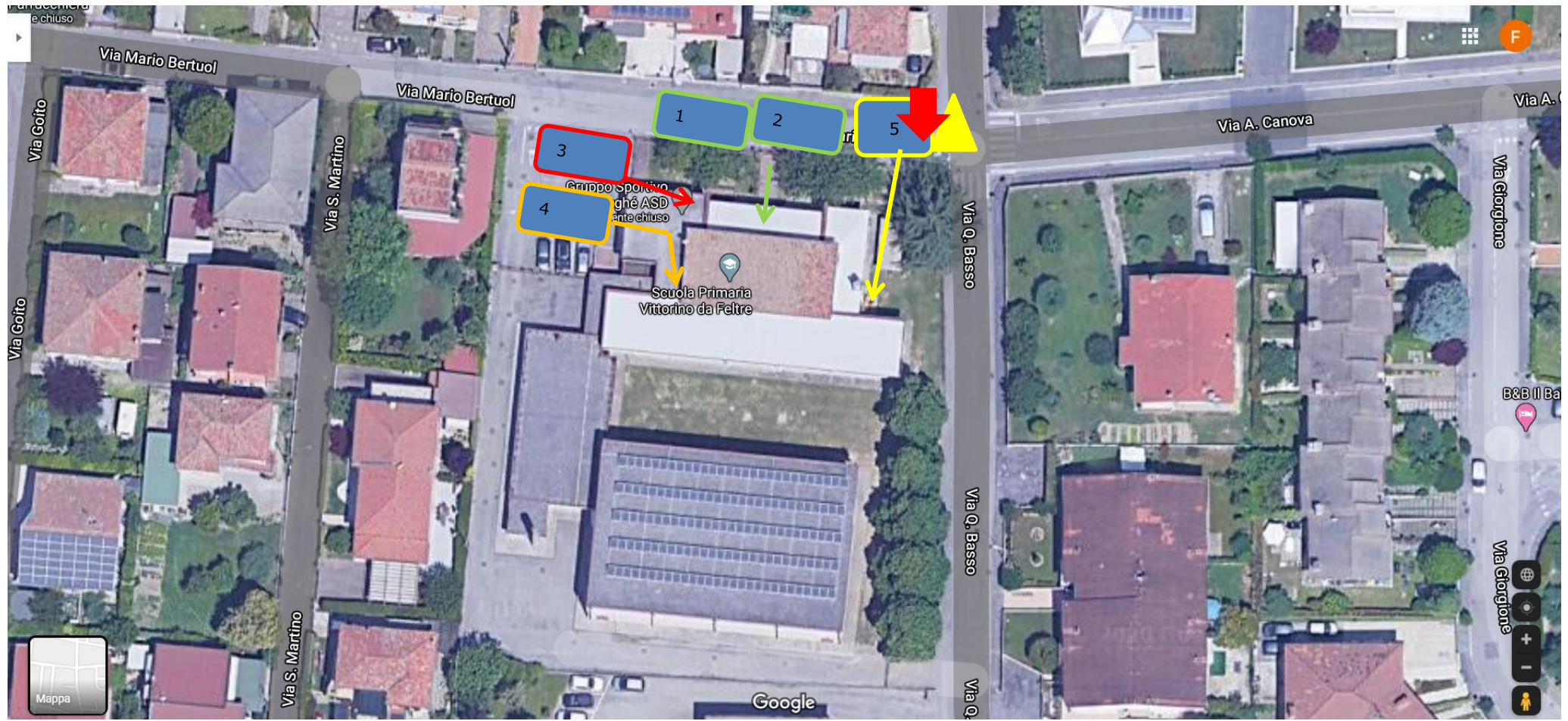


CPL



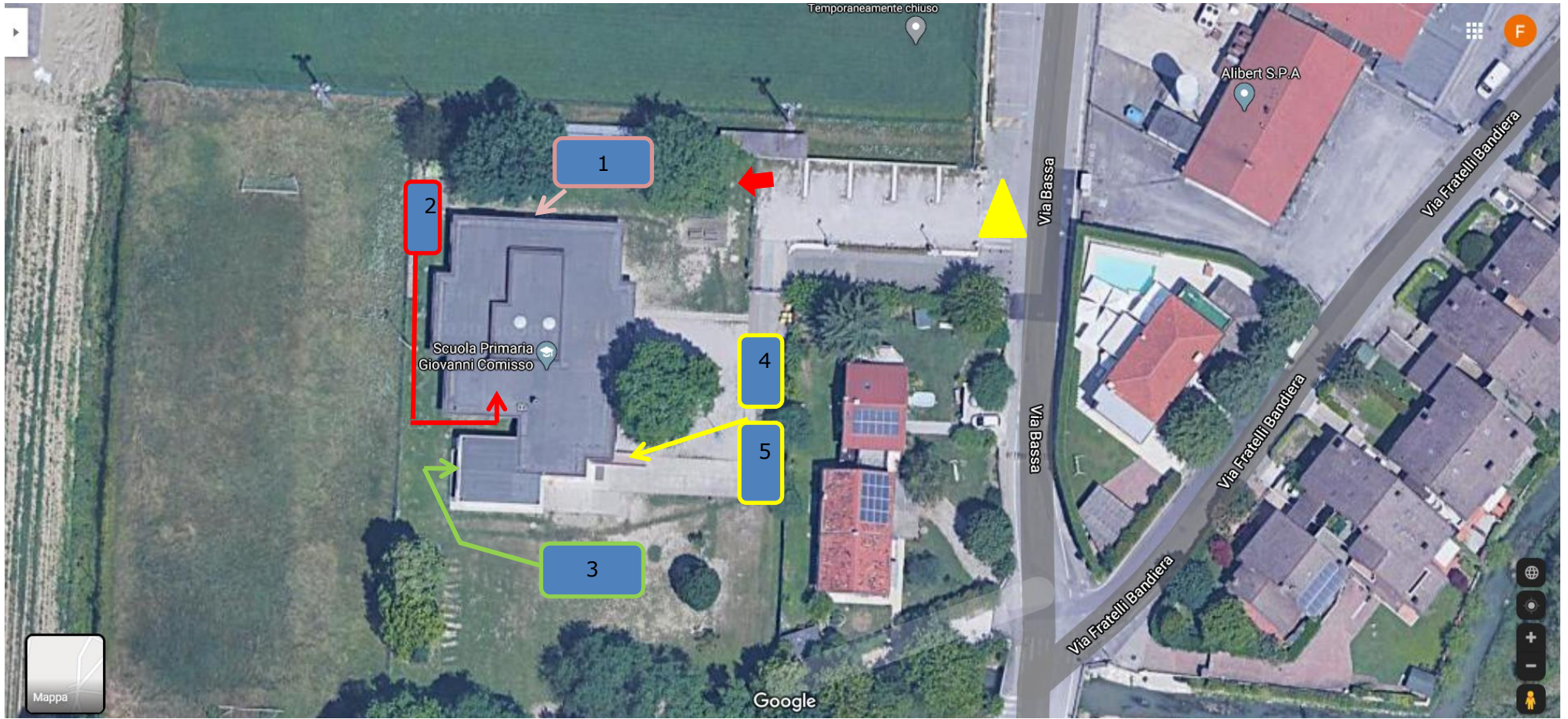


EST



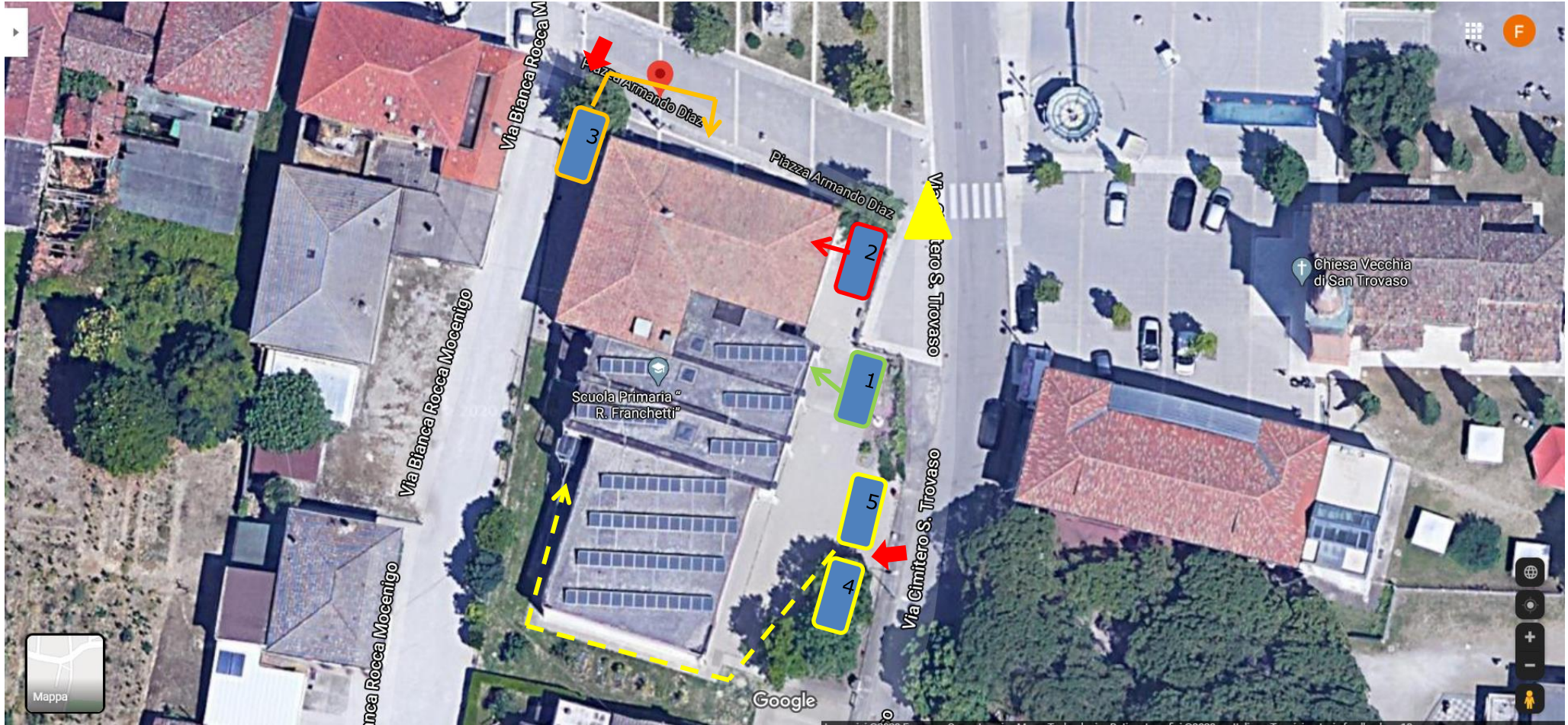


# OVEST





SNTR





# FOSCOLO

